



KUNSTHALLE  
TÜBINGEN



HERN

STOCKE

SAMMLUNG  
KUNSTHALLE EMDEN  
05.03.–06.06.2022

## LIEBE BESUCHERIN, LIEBER BESUCHER,

»wir sind, was wir sammeln«, schrieb der Philosoph Boris Groys und meinte damit, dass das Ansammeln von Dingen auch immer etwas über den, der sammelt erzählt. Im Falle von Henri Nannen trifft dies sicherlich zu.

Der Gründer und langjährige Chefredakteur des Magazins *Stern* hat über Jahrzehnte aus dem Bauch heraus das gesammelt, was ihn unmittelbar und intuitiv berührt hat. Nannens Leidenschaft galt vor allem dem deutschen Expressionismus – sowohl den Künstlern des *Blauen Reiter* und der Künstlergruppe *Brücke* sowie den Individualisten unter den Expressionisten wie Christian Rohlfis oder Alexej von Jawlensky.

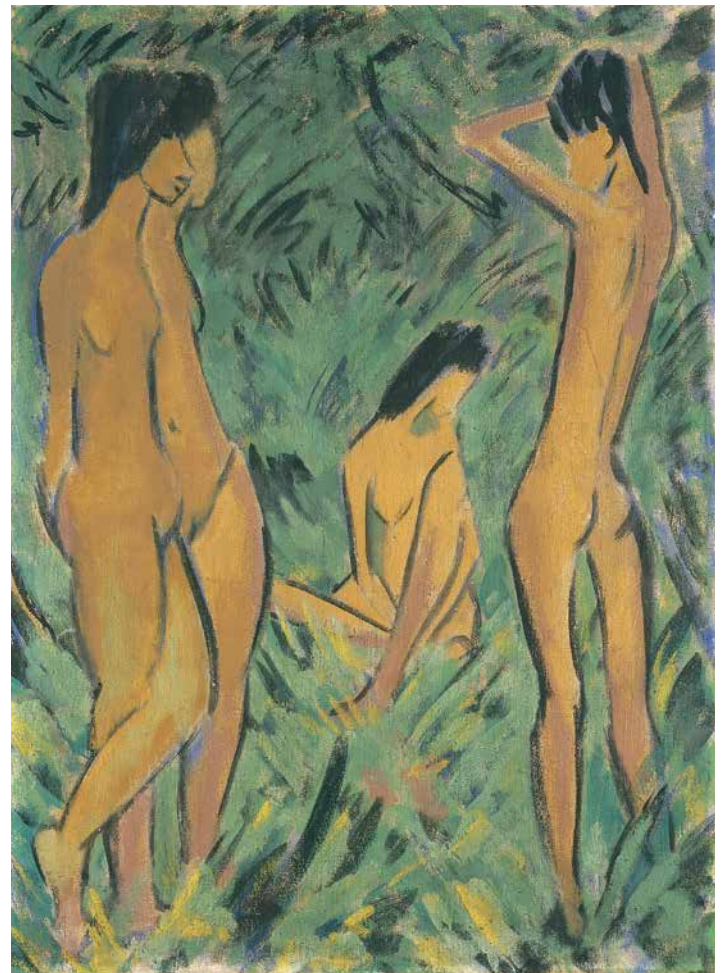
1997 schenkte der Münchner Galerist und Sammler Otto van de Loo der Kunsthalle Emden Werke der informellen Malerei, sowie der Gruppen *CoBrA* und *SPUR*. Durch diese Schenkung konnte die Kunsthalle Emden den roten Faden der expressiven Kunst in die Nachkriegszeit erweitern, den sie durch Ankäufe expressiv-figurativer Kunst über die 1990er Jahre bis in die Gegenwart weitergeführt hat.

Die Sammlung der Kunsthalle Emden verfügt damit über ein unverwechselbares Profil an überwiegend bildnerischen Werken, das – beeindruckend stringent – nicht nur die Vorlieben der Sammler widerspiegelt, sondern für uns heute nicht zuletzt auch den Herzschlag des 20. Jahrhunderts, mit seinen emotionalen Höhen und Tiefen, auf beeindruckende Art und Weise erlebbar macht.

Ich freue mich sehr, dass wir darüber hinaus den roten Faden der expressiven Kunst in Tübingen bis in die unmittelbare Gegenwart verlängern konnten. Auf der Grundlage der Meisterwerke aus Emden hat die Tübinger KI-Medienkünstlergruppe *Lunar Ring* für *HERZSTÜCKE* mittels eines KI-Verfahrens neue visuelle Phänomene generiert. Lassen Sie sich überraschen! Wir freuen uns auf Sie!

Herzlich, Ihre  
Dr. Nicole Fritz

DIREKTORIN & VORSTÄNDIN DER  
STIFTUNG KUNSTHALLE TÜBINGEN



**OTTO MUELLER**

*Knabe vor zwei stehenden und einem sitzenden Mädchen*, 1918/1919  
Kunsthalle Emden, ehemals Sammlung Dr. Ismar Littmann, Breslau  
Foto: Elke Walford, Fotowerkstatt Hamburger Kunsthalle



**GABRIELE MÜNTER**  
*Herbstbäume bei Tutzing, 1908*  
 Kunsthalle Emden  
 Foto: Elke Walford, Fotowerkstatt  
 Hamburger Kunsthalle  
 © VG Bild-Kunst, Bonn 2022

**SONIA DELAUNAY-TERK**  
*Deux Fillettes Finlandaises, 1907*  
 Kunsthalle Emden  
 Foto: Elke Walford, Fotowerkstatt  
 Hamburger Kunsthalle  
 © Pracusa S. A. 2022



»Ich habe das gesammelt, was Lust in mir erweckt hat, was mich bis unter die Haut schmerzte, mich freute oder mich auch wütend gemacht hat«

schrieb Henri Nannen (1913–1996) über seine Sammelleidenschaft. Der Gründer und langjährige Chefredakteur des Magazins *Stern* hat aus dem Bauch heraus über Jahrzehnte eine hochkarätige Sammlung aufgebaut. Diese stiftete Henri Nannen als Grundstock der Kunsthalle Emden, die 1986 eröffnet werden konnte.

Unter dem Titel HERZSTÜCKE sind Hauptwerke der Sammlung Kunsthalle Emden jetzt in Baden-Württemberg zu Gast. Dabei folgt die Präsentation in der Kunsthalle Tübingen dem in der Sammlung Kunsthalle Emden angelegten roten Faden der expressiv-figurativen Kunst durch das 20. Jahrhundert: Von bekannten Meisterwerken des deutschen Expressionismus mit den Künstlern der Künstlergruppen *Brücke* und der *Blaue Reiter* über die expressiven Tendenzen der Nachkriegszeit bis in die 1990er Jahre.

KURATIERT VON DR. NICOLE FRITZ

DIE AUSSTELLUNG ENTSTEHT IN KOOPERATION  
 MIT DER KUNSTHALLE EMDEN, DER WIR FÜR  
 DIE ENGAGIERTE ZUSAMMENARBEIT DANKEN.





KÜNSTLERINNEN UND KÜNSTLER DER AUSSTELLUNG:

Pierre Alechinsky, Karel Appel, Hans Matthäus Bachmayer, Max Beckmann, Erma Bossi, Herbert Brandl, Miriam Cahn, Constant, Gunter Damisch, Sonia Delaunay-Terk, K. O. Götz, Erich Heckel, Reinhold Heller, Bernhard Hoetger, Asger Jorn, Hanns Ludwig Katz, Georg Kolbe, Oskar Kokoschka, Peter Kuckei, André Lhote, August Macke, Franz Marc, Paula Modersohn-Becker, Otto Modersohn, Otto Mueller, Gabriele Münter, David Nash, Emil Nolde, Hermann Max Pechstein, Francis Picabia, Pablo Picasso, Jorma Puranen, Christian Rohlf, Salomé, Josef Scharl, Helmut Sturm, Cornelius Völker, Bernd Zimmer



LINKS

**MIRIAM CAHN**

*wartendes tier*, 1996

Kunsthalle Emden

Foto: Martinus Ekkenga

© Miriam Cahn

OBEIN

**KAREL APPEL**

*Baardman Viskop*, 1951

Kunsthalle Emden

Foto: J. Littkemann, Berlin

© K. Appel Foundation/ VG Bild-Kunst, Bonn 2022





**FRANCIS PICABIA**

*Aux Bords de la Creuse/ Soleil d'Automne, 1909*

Kunsthalle Emden

Foto: Elke Walford, Fotowerkstatt Hamburger Kunsthalle

© VG Bild-Kunst, Bonn 2022

Bei unseren Führungen & Angeboten achten wir auf die Einhaltung des Sicherheitsabstandes zwischen den Teilnehmenden.

Voranmeldungen und Führungsanfragen per E-Mail an [fuehrungen@kunsthalle-tuebingen.de](mailto:fuehrungen@kunsthalle-tuebingen.de) oder telefonisch von Montag bis Freitag (vormittags) unter +49 (0)7071 9691 12

## ÖFFENTLICHE FÜHRUNGEN

donnerstags, 17 Uhr  
samstags & sonntags, 15 Uhr  
sonntags, 11:30 Uhr

An allen Feiertagen bieten wir öffentliche Führungen an.  
Bitte entnehmen Sie die Termine unserem Veranstaltungskalender.

- **Führungsgebühr: 4 € zzgl. Eintritt**
- **Zahl der Teilnehmenden: ab 3 Personen**

Donnerstag, 7. April, 2. Juni, 17:30 UHR  
**DIREKTORENFÜHRUNG  
MIT DR. NICOLE FRITZ**

- **Führungsgebühr: 6 € zzgl. Eintritt**
- **ab 3 Personen**
- **nach Voranmeldung**
- **bitte beachten Sie, dass an diesen Tagen die öffentliche Führung entfällt**

## AUDIOFÜHRUNGEN 3 €

Akustische Begleitung durch die Ausstellung mit Informationen zu einer exemplarischen Auswahl an Werken.

Deswegen behalten wir uns vor, die Teilnehmendenzahl ggf. zu begrenzen.

Führungen werden auf Anfrage auch in Fremdsprachen angeboten.

## PRIVATE FAMILIENFÜHRUNG

In Corona-Zeiten eine Führung exklusiv für Sie und Ihre Lieben: Bei der Buchung einer Familienführung (Eltern oder Großeltern mit Kindern) schenken wir Ihnen einen Eintritt!

- **Führungsgebühr: 65 € zzgl. Eintritt (1 Person erhält freien Eintritt)**
- **nach Voranmeldung / Buchung**

## PRIVATE GRUPPENFÜHRUNGEN

- **nach Voranmeldung**
- **Dauer: 45 Minuten**
- **Führungsgebühr: 60 € zzgl. Eintritt**
- **maximale Zahl der Teilnehmenden: 28 Personen**

Jeden Mittwoch und Freitag, 15 Uhr

## KUNSTHALLE 60+

Auf einen Kaffee mit Miss Mary

Im fachkundig geführten Rundgang durch die Schau erfahren Sie als kunstinteressierte Best Ager wissenswertes, interessantes und überraschendes über die HERZSTÜCKE-Ausstellung und die gezeigten Werke. Beim gemeinsamen Kaffee und Kuchen im C.A.F.É. KUNSTHALLE tauschen Sie sich in entspannter Atmosphäre über den Kunstmittag in der Kunsthalle aus. Ein Genuss für alle Sinne!

- **ermäßigter Eintritt**
- **Die Führung mit Doris Neururer ist für Sie kostenfrei. (Bitte beachten Sie, dass die Kosten für den Café-Besuch nicht im Eintritt inbegriffen sind.)**
- **ab 3 Personen**
- **nach Voranmeldung**
- **Bitte beachten Sie, dass die KUNSTHALLE 60+ am Karfreitag, 15. April, entfällt.**



Mittwoch, 13. April und 25. Mai, 16:30 Uhr

## KUNSTHALLE FÜR ANFÄNGER\*INNEN

MIT ZITA HARTEL, WISSENSCHAFTLICHE MITARBEITERIN DER KUNSTHALLE TÜBINGEN

In der KUNSTHALLE FÜR ANFÄNGER\*INNEN gehen wir der Kunst aus der Sammlung Kunsthalle Emden auf den Grund. Dabei beginnen wir an der Basis: Was z.B. ist »Expressionismus«? Was der »Blauer Reiter«? Was ist das Neue an der Kunst nach dem Zweiten Weltkrieg? Dieser Rundgang durch die Ausstellung ist in leichter, klarer Sprache gehalten – für alle Neueinsteiger\*innen in die Kunstwelt genau das Richtige.

- ermäßigter Eintritt
- ab 3 Personen
- Führungsdauer: ca. 45 Minuten
- nach Voranmeldung per E-Mail an [fuehrungen@kunsthalle-tuebingen.de](mailto:fuehrungen@kunsthalle-tuebingen.de) oder telefonisch von Montag bis Freitag (vormittags 9-12 Uhr) unter +49 (0)7071 9691 12

Jeden zweiten und vierten Donnerstag im Monat, 18 Uhr (Feiertage und Sonderveranstaltungen ausgenommen)

## OCCUPY ART – KURZFÜHRUNG UND APÉRO FÜR STUDIERENDE UND JUNGE ERWACHSENE

MIT LISA MARIA MAIER, WISSENSCHAFTLICHE MITARBEITERIN DER KUNSTHALLE TÜBINGEN

Die Sammlung der Kunsthalle Emden zeigt mit ihrem Schwerpunkt auf expressiv-figurativer Kunst wichtige Künstlerinnen und Künstler des 20. und 21. Jahrhunderts in Europa. Welche individuellen und gesellschaftlichen Fragen beschäftigten die Vertreter\*innen dieser Strömungen? Wie spiegeln sich diese in den Kunstwerken wider? In einer kurzen Führung erfährt ihr Kerngedanken dieser Gruppierungen, die immer auch den damaligen Zeitgeist reflektieren. Bei einem anschließenden Apéro tauschen wir uns über die ausgestellten Werke und deren Hintergründe aus.

- ohne Anmeldung
- es fällt keine Führungsgebühr an
- inkl. einem Freigetränk
- jeden Do. ist der Eintritt für Studierende frei!
- ab 3 Personen

Freitag, 25. März und 6. Mai, 16:30 Uhr

## AB IN DIE WANNE!

STADTTEIL-FÜHRUNG ANLÄSSLICH DES AUSSER HAUS-PROJEKTS INSIDE\_OUT VON ANNETT ZINSMEISTER

MIT ZITA HARTEL, WISSENSCHAFTLICHE MITARBEITERIN DER KUNSTHALLE TÜBINGEN

Ihre eindrücklichen räumlichen Interventionen machten Annett Zinsmeister weltbekannt. Für das zweite AUSSER-HAUS-Projekt der Kunsthalle Tübingen verändert sie nun unseren Blick auf eines der zwei 1960er Jahre-Hochhäuser gegenüber der Kunsthalle – ein wunderbarer Anlass, die Gegend um die Kunsthalle, genannt die Wanne, besser kennenzulernen. Zita Hartel stellt Ihnen im gemeinsamen Stadtspaziergang zentrale Straßen, Plätze und Gebäude vor.

- Teilnahmegebühr: 6 €
- ab 3 Personen
- Führungsdauer: ca. 60 Minuten
- Treffpunkt: Foyer der Kunsthalle Tübingen
- nach Voranmeldung per E-Mail an [fuehrungen@kunsthalle-tuebingen.de](mailto:fuehrungen@kunsthalle-tuebingen.de) oder telefonisch von Montag bis Freitag (vormittags 9-12 Uhr) unter +49 (0)7071 9691 12

**ANNETT ZINSMEISTER**

INSIDE\_OUT, 2021, Fotomontage für die Installation der Kunsthalle Tübingen, Foto: Wynrich Zlomke © Annett Zinsmeister, VG Bild-Kunst, Bonn 2022



Freitag, 11. März, 18–19:30 Uhr  
Samstag, 12. März, 16–17:30 Uhr  
Sonntag, 13. März 16–17:30 Uhr

## HEIMAT UND WELTGEIST RESONANZRAUM SAMMLUNG NANNEN - MIT DICHTERN UND DENKERN DURCH DAS 20. JAHRHUNDERT

ACTION TEACHING MIT BAZON BROCK

### 1. Durchgang

Freitag, den 11. März, 18 bis 19:30 Uhr:

**Die Expressionisten**

**Begriffsbilder des menschlichen Ausdrucksvermögens**

Bazon Brock vermittelt den intensivsten Blick auf die Malereien der Expressionisten, indem er den einzelnen Bildwerken Texte damaliger Dichter und Schreibwerker an die Seite stellt.

### 2. Durchgang

Samstag, den 12. März, 16 bis 17:30 Uhr:

**Spurenlesen des Informel und die Konkurrenz der Werbung durch das digitale Bild**

Das informelle Bild kann man weder wiederholen noch auswendig lernen. Das ist eine zeitgemäße Bestimmung des Kunstwerks als einmalig.

### 3. Durchgang

Sonntag, den 13. März, 16 bis 17:30 Uhr:

**Nun malen sie wieder!**

Nachdem in den 1980er Jahren der Tod der Malerei mit der nach-informellen Konzeptkunst ausgerufen worden war, wollte man sich schnellstens aus der Begriffspflicht befreien. Das Bauchgefühl arbeitet aber neurophysiologisch wie kunsttheoretisch gesehen genau wie unser Schädelinhalt. Und so hieß "Nun malen sie endlich wieder" doch bloß, Denknottwendigkeiten des Bildnerischen zu folgen.

- **Teilnahmegebühr: pro Termin 6 € zzgl. Eintritt, Paket-Preis 15 € beim Besuch aller drei Termine**
- **Zahl der Teilnehmenden: ab 3 Personen**
- **nach Voranmeldung per E-Mail an [fuehrungen@kunsthalle-tuebingen.de](mailto:fuehrungen@kunsthalle-tuebingen.de) oder telefonisch von Montag bis Freitag (vormittags 9-12 Uhr) unter +49 (0)7071 9691 12**

Mittwoch, 23. März, 18 Uhr

## KUNST ALS MITTLER – GESPRÄCHE ÜBER INNERE UND ÄUSSERE FRIEDENSPROZESSE

EINE KOOPERATION DER KUNSTHALLE TÜBINGEN UND DER  
BERGHOF FOUNDATION ZUM 50. JUBILÄUM BEIDER INSTITUTE

**ESTHER SHALEV-GERZ: BETWEEN THE SHADOW AND THE MONUMENT  
AGAINST FACISM**

**Esther Shalev-Gerz, Künstlerin, Paris (Vortrag in engl. Sprache)**

Kunst aller Zeiten erzählt von existentiellen Momenten und ist nicht selten auch Ausdruck von Bewältigung persönlicher beziehungsweise kollektiver Krisen. Dies trifft insbesondere auf die Werke der Künstlerin Esther Shalev-Gerz zu. In der Überzeugung, dass Kunst nicht nur für den Einzelnen, sondern für die Gesellschaft auf ganz besondere Art und Weise sinnstiftend sein kann, hat die Kunsthalle Tübingen gemeinsam mit der Berghof Foundation eine Gesprächsreihe mit dem Titel *Kunst als Mittler – Gespräche über innere und äußere Friedensprozesse* entwickelt. Im Rahmen dieser Reihe gibt Shalev-Gerz Einblick in ihr künstlerisches Schaffen.



Der Vortrag ist kostenlos, um Anmeldung wird gebeten unter:  
[info@kunsthalle-tuebingen.de](mailto:info@kunsthalle-tuebingen.de) oder  
telefonisch von Montag bis Freitag  
(vormittags) unter +49 (0)7071 9691 12.



Foto: Kunsthalle Tübingen



Freitag, 18. März und 1. April, 18 Uhr

## HERZSTÜCKE DER SAMMLUNG KUNSTHALLE EMDEN – EINE TÄNZERISCHE BEGEGNUNG

MIT DER CHOREOGRAFIN TERESA ISABELLA MAYER

Die Choreografin Teresa Isabella Mayer ermöglicht im Rahmen einer performativen Führung eine poetisch-tänzerische Begegnung mit den expressionistischen Werken der Ausstellung. Indem die Teilnehmer\*innen als aktive Partnerinnen und Partner in die Performance einbezogen werden, sind Sie nicht nur visuell, sondern vielmehr über ihre Körperwahrnehmung angesprochen. Dies schafft Raum für Poesie und Metaphorik. Tauchen Sie ein in den gemeinsamen tänzerischen Prozess und werden Sie Teil einer kollektiven Erfahrung.

**Vorkenntnisse sind nicht erforderlich.**

- Musik/Akkordeon: Peter Weiß
- Teilnahmegebühr: 10 € / Zahl der Teilnehmenden begrenzt
- nach Voranmeldung per E-Mail an [fuehrungen@kunsthalle-tuebingen.de](mailto:fuehrungen@kunsthalle-tuebingen.de) oder telefonisch von Montag bis Freitag (vormittags 9-12 Uhr) unter +49 (0)7071 9691 12



Foto: Wyrnich Zlomke

Freitag, 25. März, 29. April, 13. Mai, 18 Uhr

## BEWUSST BEWEGEN YOGA UND MEDITATION IN DER KUNSTHALLE

MIT ANKE WEISCHER-KIP

Die Künstler\*innen des Expressionismus brachten ihre Gefühle in leuchtenden Farben auf die Leinwand. Auch die Mitglieder der Gruppe CoBrA suchten nach dem unverfälschten Gefühlsausdruck. In der Ausstellung können wir selbst nachspüren, wie Kunst unseren inneren Resonanzraum zum Klingen bringt. Mit Meditation und Yoga nehmen wir unseren Körper und die Umgebung auf eine ganz besondere, fokussierte Art und Weise wahr. Anke Weischer-Kip bietet die Möglichkeit, den äußeren und inneren Raum, sich selbst und der Kunst im ganz persönlichen Prozess zu begegnen. Nach einem kurzen Gang durch die Ausstellung lassen wir uns bewusst und achtsam auf die Werke ein. Ohne Anstrengung eröffnen sich in den Asanas (Haltungen des Yoga) ganz entspannt neue Erkenntnisse, überraschende Perspektiven und Freiräume. Bringen Sie bequeme Kleidung und eine Yoga- bzw. Gymnastikmatte mit.

- Teilnahmegebühr: 10 € / Person
- Dauer ca. 90 Minuten
- Zahl der Teilnehmenden: mind. 5, max. 10 Personen
- nach Voranmeldung per E-Mail an [fuehrungen@kunsthalle-tuebingen.de](mailto:fuehrungen@kunsthalle-tuebingen.de) oder telefonisch von Montag bis Freitag (vormittags 9-12 Uhr) unter +49 (0)7071 9691 12

Donnerstag, 19. Mai, 19 Uhr

## AUDITIVE SPIEGELUNG

KUNST HÖREN MIT MINIMALIFE

Wie klingt Franz Marc? Die Besucher\*innen begleiten die Musiker von MINIMALIFE bei der Übersetzung von Kunst in elektronische Musik durch die Ausstellungsräume. Eigens für die Ausstellung geschaffene Kompositionen verschmelzen mit Improvisation zu einer auditiven Spiegelung der ausgestellten HERZSTÜCKE. Zum Abschluss MINIMALIFE on stage – es darf getanzt werden!

- ohne Voranmeldung
- Eintritt 6€

  
MINIMALIFE

# Bitte beachten Sie folgende Informationen für unsere Workshops:

- **Zahl der Teilnehmenden: mind. 5, max. 12 Personen, Samstags-Akte mind. 3, max. 8 Pers.**
- **nach Voranmeldung per E-Mail an: [info@kunsthalle-tuebingen.de](mailto:info@kunsthalle-tuebingen.de) oder telefonisch von Montag bis Freitag (vormittags) unter +49 (0)7071 9691 12**
- **Bei unseren Führungen und Angeboten achten wir auf die Einhaltung des Sicherheitsabstandes zwischen den Teilnehmenden. Deswegen behalten wir uns vor, die Zahl der Teilnehmenden ggf. zu begrenzen.**

Samstag, 26. März, 14–17 Uhr und Samstag, 7. Mai, 14–17 Uhr

## SAMSTAGS-AKTE

WORKSHOP MIT DEM KÜNSTLER MARTIN ALBER

Sie möchten sich mit der menschlichen Figur zeichnerisch beschäftigen? Im Workshop SAMSTAGS-AKTE haben Sie die Möglichkeit, Kenntnisse im Figurenzeichnen zu erwerben, aufzufrischen oder weiterzuentwickeln. Nach einführenden Übungen werden wir vor Modell zeichnen und dabei verschiedene Zeichentechniken einsetzen.

- **Zeichenutensilien werden gestellt, jedoch kann gerne eigenes Arbeitsmaterial mitgebracht werden.**
- **keine Vorkenntnisse erforderlich, für Jugendliche und Erwachsene**
- **mind. 3, max. 8 Teilnehmende**
- **Teilnahmegebühr: 35 € (inkl. Materialien)**

Freitag, 8. April, 15:30–18:30 Uhr

## PORTRÄTS EXPRESSIV UND PERSÖNLICH

WORKSHOP MIT DEM KÜNSTLER MARTIN ALBER

In der Ausstellung begegnen wir zahlreichen expressiven und eigenwilligen Porträts. Dabei studieren wir die Gestaltungstechniken im Hinblick auf Kopf und Gesicht und lassen uns von den gezeigten Bildern zu eigenen Zeichnungen anregen. Im Workshop erhalten Sie dafür zeichnerische Grundlagen und erschaffen eigene Werke, bei denen die Darstellung des Gesichts im Vordergrund steht.

- **keine Vorkenntnisse erforderlich, für Jugendliche und Erwachsene**
- **Teilnahmegebühr: 25 € (inkl. Materialien)**

Freitag, 29. April, 15:30–18:30 Uhr

## MENSCH UND NATUR ZEICHNEN

WORKSHOP MIT DEM KÜNSTLER MARTIN ALBER

Mensch und Natur sind ein wichtiges Motiv in der Ausstellung. Nach einführenden Übungen in unserem Atelier lassen Sie sich von den zahlreichen Figur- und Naturdarstellungen in der Ausstellung inspirieren. Sie nähern sich den Kunstwerken mit den Augen eines Zeichners und erschaffen diese im wahrsten Sinne des Wortes von eigener Hand.

- **keine Vorkenntnisse erforderlich, für Jugendliche und Erwachsene**
- **Teilnahmegebühr: 25 € (inkl. Materialien)**

Samstag, 14. Mai, 14–17 Uhr, Sonntag, 15. Mai, 10–13 Uhr

## FARBHOLZSCHNITTE

ZWEITÄGIGER WORKSHOP MIT DEM KÜNSTLER JÜRGEN KLUGMANN

Soviel Expressionismus und kein Holzschnitt? Das wollen wir in diesem Workshop ändern. Wir schnitzen in Sperrholz und machen mehrere Druckstöcke, die wir dann mit verschiedenen Farben einfärben und übereinander drucken. So entstehen Farbholschnitte. Wir lassen uns in der Ausstellung inspirieren und finden dann zu unseren eigenen Motiven. Im Druck erst werden die vielen Möglichkeiten sichtbar, die uns diese traditionelle Technik bietet.

- **keine Vorkenntnisse erforderlich, ab 9 Jahren**
- **Kosten für zwei Termine 50€ + Materialaufwand je Teilnehmer\*in 6 €**

Samstag, 4. Juni, 14–17 Uhr

## AUSDRUCKSSTARK! EXPRESSIONISMUS INDIVIDUELL INTERPRETIERT

WORKSHOP MIT DER KUNSTVERMITTLERIN JULIANE MÜLLER

Wir lassen uns von den Herzstücken der expressionistischen Malerei und Bildhauerei zu einer Suche nach eigenen Ausdrucksmöglichkeiten anregen: Was bewegt mich gerade persönlich und mit welchen Materialien, Farben, Formen kann ich meinen Gedanken und Emotionen künstlerisch Ausdruck verleihen? Dabei sind der Fantasie keine Grenzen gesetzt - es darf z.B. gemalt, modelliert oder collagiert werden.

- **keine Vorkenntnisse erforderlich, für Jugendliche und Erwachsene**
- **Teilnahmegebühr: 25 € (inkl. Materialien)**

Beliebt!

## KINDERGEBURTSTAGE IM ATELIER

Bereiten Sie Kindern mit einer Geburtstagsfeier im Kinderatelier der Kunsthalle Tübingen ein besonderes Erlebnis: Zusammen mit Freund\*innen kreativ sein, Kunst hautnah erleben und selbst künstlerisch aktiv werden. Von unseren Kunstvermittler\*innen professionell betreut, können sich die kleinen Gäste außerhalb der eigenen vier Wände künstlerisch austoben. Gerne stimmen wir die Vermittlungsinhalte mit Ihnen ab.

- für Kinder ab 6 Jahren, max. 12 Kinder
- Dauer: 2 Stunden (oder nach Vereinbarung)
- Kosten für 2 Stunden: 120 € inkl. Materialien
- nach Voranmeldung per E-Mail an [info@kunsthalle-tuebingen.de](mailto:info@kunsthalle-tuebingen.de) oder telefonisch von Montag bis Freitag (vormittags) unter +49 (0)7071 9691 12

Mittwoch, 9. März, 16:30 Uhr

## EINFÜHRUNG IN DIE AUSSTELLUNG FÜR LEHRPERSONEN

Speziell für Lehrpersonen an Kindergärten und Schulen bietet die Kunsthalle Tübingen einen Rundgang durch die Ausstellung an. Darin stellen wir die aktuelle Schau vor und sprechen mit Ihnen über mögliche Vermittlungsansätze für Ihre Kindergarten- und Schulklassen. Zita Hartel, wissenschaftliche Mitarbeiterin der Kunsthalle, steht den Lehrpersonen für Fragen gerne zur Verfügung.

- nach Voranmeldung per E-Mail an [fuehrungen@kunsthalle-tuebingen.de](mailto:fuehrungen@kunsthalle-tuebingen.de)
- bitte nennen Sie bei der Anmeldung den Kindergarten bzw. die Schule, an der Sie unterrichten
- die Teilnahme ist für Lehrpersonen kostenfrei

## Betreuung während der Ausstellung KUNSTHALLE FÜR KIDS

### JEDEN SONNTAG ZWISCHEN 14 UND 17 UHR

bieten wir Familien mit Kindern einen ganz besonderen Service an: Während die Erwachsenen an der öffentlichen Führung teilnehmen, eigenständig die Ausstellung erkunden oder im C.A.F.É. Kunsthalle nebenan leckere Speisen und Getränke genießen, nähern sich die Kinder – betreut durch die Kunstvermittler\*innen des Hauses – altersgerecht, ungezwungen und spielerisch der Kunst der aktuellen Ausstellung. Im Atelier der Kunsthalle wird unter fachkundiger Anleitung dann praktisch gearbeitet. Dabei erleben die Kinder den Umgang mit verschiedenen Werkstoffen sowie künstlerischen Techniken und runden das Kunsterlebnis durch eigene Kunstwerke ab. Kinder können über die Laufzeit des Angebots jederzeit gebracht und abgeholt werden.

- jeden Sonntag, 14–17 Uhr
- Kinder von 6 bis 12 Jahren
- ohne Voranmeldung
- keine durchgehende Anwesenheit erforderlich
- Kosten: 5 € pro Kind (pro Geschwisterkind 3 €)

## FÜHRUNGEN & WORKSHOPS FÜR KINDERGÄRTEN & SCHULKLASSEN

- nach Voranmeldung
- für Kindergärten, 3 bis 6 Jahre
- für Grundschulen, 6 bis 10 Jahre
- für weiterführende Schulen, Sekundarstufe I, 11 bis 15 Jahre
- für Sekundarstufe II, ab 16 Jahre

### Führung ohne Workshop

- nach Voranmeldung
- Dauer: 45 Minuten
- Führungsgebühr: 50 €, Eintritt frei

### Führung mit Workshop

- nach Voranmeldung
- Zahl der Teilnehmenden: max. 25 Kinder und mind. eine Begleitperson
- Dauer: 90 Minuten
- Kosten: 120 €, Eintritt frei

Voranmeldung per E-Mail an [fuehrungen@kunsthalle-tuebingen.de](mailto:fuehrungen@kunsthalle-tuebingen.de) oder telefonisch von Montag bis Freitag (vormittags) unter +49 (0)7071 9691 12. Nach Voranmeldung gewähren wir Schüler\*innen im Klassenverband mit Aufsichtsperson von Dienstag bis Freitag (außer feiertags) den Eintritt ab 8:30 Uhr.



FR., 22. April, 15–18 Uhr

# DRACHENHERZEN

In einem wunderbaren Land, das wir nur mit dem Herzen sehen können, wohnt eine alte weise Drachenfamilie mit dem kleinen Drachen Urubas. Die Drachenfamilie wacht über die Erde. Dabei gibt es ein besonderes Band zwischen den Drachen und den Kindern auf der Erde.

Einige von Euch Kindern haben nun die Drachen gerufen und Urubas hat sich sofort auf den Weg zu Euch gemacht. So wie es aussieht, hat sein Schuppenkleid, das er zum Fliegen unbedingt braucht, auf der Reise ziemlich gelitten. Daher werden wir den mutigen Drachen

WORKSHOP FÜR KINDER VON 5 BIS 10 JAHREN  
MIT DER KÜNSTLERIN MARION SPRINGER

in der Kunsthalle bald herzlich willkommen heißen und ihm aus den schönsten Farben und Mustern ein neues schillerndes Schuppenkleid malen. Der Drache freut sich schon auf Euch!

- Teilnahmegebühr: 25 € (inkl. Materialien)
- mind. 5, max. 12 Kinder
- nach Voranmeldung per E-Mail an: [info@kunsthalle-tuebingen.de](mailto:info@kunsthalle-tuebingen.de) oder telefonisch von Montag bis Freitag (vormittags) unter +49 (0)7071 9691 12



**MARION SPRINGER**

*Der Drache Urubas, Skizze 2021*

Foto: Wynrich Zlomke

© VG Bild-Kunst, Bonn 2022



**CONSTANT**

*Femme qui a blessé un oiseau avec une feuille morte*, 1949  
Kunsthalle Emden

Foto: Richard Beer, München

© Constant/Fondation Constant/VG Bild-Kunst, Bonn 2022

# MÄRZ

donnerstags 17 Uhr  
samstags & sonntags 15 Uhr  
sonntags 11:30 Uhr  
**ÖFFENTLICHE FÜHRUNGEN 10**

Jeden Sonntag, 14–17 Uhr  
**KUNSTHALLE FÜR KIDS 21**

Jeden Mittwoch & Freitag, 15 Uhr  
**KUNSTHALLE 60+ 11**

Freitag, 4. März, 19 Uhr  
**VERNISSAGE**

Mittwoch, 9. März, 16:30 Uhr  
**EINFÜHRUNG IN DIE AUSSTELLUNG FÜR LEHRPERSONEN 20**

Donnerstag, 10. März, 18 Uhr  
**OCCUPY ART 12**

Freitag, 11. März, 18–19:30 Uhr  
**ACTION TEACHING–VORTRAG MIT BAZON BROCK:  
Die Expressionisten 14**

Samstag, 12. März, 16–17:30 Uhr  
**ACTION TEACHING–VORTRAG MIT BAZON BROCK:  
Spurenlesen des Informel und die Konkurrenz der Werbung durch  
das digitale Bild 14**

Sonntag, 13. März, 16–17:30 Uhr  
**ACTION TEACHING–VORTRAG MIT BAZON BROCK:  
Malerei ab 1980: Nun malen sie wieder! 14**

Freitag, 18. März, 18 Uhr  
**HERZSTÜCKE DER SAMMLUNG KUNSTHALLE EMDEN –  
EINE TÄNZERISCHE BEGEGNUNG mit Teresa Isabella Mayer 16**

Mittwoch, 23. März, 18 Uhr  
**ESTHER SHALEV-GERZ:  
BETWEEN THE SHADOW AND THE MONUMENT AGAINST FACISM  
Vortrag der Künstlerin Esther Shalev-Gerz im Rahmen der Jubiläums-  
reihe Kunst als Mittler (Vortrag in engl. Sprache) 15**

Donnerstag, 24. März, 18 Uhr  
**OCCUPY ART 12**

Freitag, 25. März, 16:30 Uhr  
**AB IN DIE WANNE! Stadtteil-Führung anlässlich des  
Ausser-Haus-Projekts INSIDE\_OUT von Annett Zinsmeister 13**

Freitag, 25. März, 18 Uhr  
**BEWUSST BEWEGEN. YOGA & MEDITATION 17**

Samstag, 26. März, 14–17 Uhr  
**SAMSTAGS-AKTE  
Workshop mit dem Künstler Martin Alber 18**



**GEORG KOLBE**  
*Kniende, 1926*  
Kunsthalle Emden



# APRIL

donnerstags 17 Uhr  
samstags & sonntags 15 Uhr  
sonntags 11:30 Uhr  
**ÖFFENTLICHE FÜHRUNGEN 10**

Jeden Sonntag, 14–17 Uhr  
**KUNSTHALLE FÜR KIDS 21**

Jeden Mittwoch & Freitag, 15 Uhr  
**KUNSTHALLE 60+ 11**

Freitag, 1. April, 18 Uhr  
**HERZSTÜCKE DER SAMMLUNG KUNSTHALLE EMDEN –  
EINE TÄNZERISCHE BEGEGNUNG mit Teresa Isabella Mayer 16**

Donnerstag, 7. April, 17:30 Uhr  
**DIREKTORENFÜHRUNG MIT DR. NICOLE FRITZ 10**  
An diesem Tag entfällt die öffentliche Führung

Freitag, 8. April, 15:30–18:30 Uhr  
**PORTÄTS EXPRESSIV UND PERSÖNLICH 18**  
Workshop mit dem Künstler Martin Alber

Mittwoch, 13. April, 16:30 Uhr  
**KUNSTHALLE FÜR ANFÄNGER\*INNEN 12**

Donnerstag, 14. April, 18 Uhr  
**OCCUPY ART 12**

Karfreitag, 15. April, 11:30 & 15 Uhr  
**ÖFFENTLICHE FEIERTAGSFÜHRUNG**

Ostersonntag, 17. April, 11:30 & 15 Uhr  
**ÖFFENTLICHE FEIERTAGSFÜHRUNG**

Ostermontag, 18. April, 11:30 & 15 Uhr  
**ÖFFENTLICHE FEIERTAGSFÜHRUNG**

Freitag, 22. April, 15–18 Uhr  
**DRACHENHERZEN – Workshop für Kinder  
von 5–10 Jahren mit der Künstlerin Marion Springer 22/23**

Donnerstag, 28. April, 18 Uhr  
**OCCUPY ART 12**

Freitag, 29. April, 15:30–18:30 Uhr  
**MENSCH UND NATUR ZEICHNEN 19**  
Workshop mit dem Künstler Martin Alber

Freitag, 29. April, 18 Uhr  
**BEWUSST BEWEGEN. YOGA & MEDITATION 17**

28

# MAI

donnerstags 17 Uhr  
samstags & sonntags 15 Uhr  
sonntags 11:30 Uhr  
**ÖFFENTLICHE FÜHRUNGEN 10**

Jeden Sonntag, 14–17 Uhr  
**KUNSTHALLE FÜR KIDS 21**

Jeden Mittwoch & Freitag, 15 Uhr  
**KUNSTHALLE 60+ 11**

Tag der Arbeit, Sonntag, 1. Mai, 11:30 & 15 Uhr  
**ÖFFENTLICHE FEIERTAGSFÜHRUNG**

Freitag, 6. Mai, 16:30 Uhr  
**AB IN DIE WANNE! Stadtteil-Führung anlässlich des  
Außer-Haus-Projekts INSIDE\_OUT von Annett Zinsmeister 13**

Samstag, 7. Mai, 14–17 Uhr  
**SAMSTAGS-AKTE**  
Workshop mit dem Künstler Martin Alber 18

Samstag, 7. Mai, 18–22 Uhr  
**TÜBINGER KULTURNACHT IN DER KUNSTHALLE**  
Besuchen Sie die **HERZSTÜCKE**-Ausstellung  
bei ermäßigtem Eintritt. Zu jeder vollen Stunde  
finden kostenlose Führungen statt (mit Voranmeldung)

Samstag, 7. Mai, 19 Uhr  
**DIREKTORENFÜHRUNG MIT DR. NICOLE FRITZ 10**  
im Rahmen der Kulturnacht Tübingen (mit Voranmeldung)

Donnerstag, 12. Mai, 18 Uhr  
**OCCUPY ART 12**

Freitag, 13. Mai, 18 Uhr  
**BEWUSST BEWEGEN. YOGA & MEDITATION 17**

Samstag, 14. Mai, 14–17 Uhr und Sonntag, 15. Mai, 10–13 Uhr  
**FARBHOLZSCHNITTE**  
Zweiteiliger Workshop mit dem Künstler Jürgen Klugmann 19

Donnerstag, 19. Mai, 19 Uhr  
**AUDITIVE SPIEGELUNG – KUNST HÖREN MIT MINIMALIFE 17**

Mittwoch, 25. Mai, 16:30 Uhr  
**KUNSTHALLE FÜR ANFÄNGER\*INNEN 12**

Christi Himmelfahrt, Donnerstag, 26. Mai, 11:30 Uhr & 15 Uhr  
**ÖFFENTLICHE FEIERTAGSFÜHRUNG**



# JUNI

donnerstags 17 Uhr  
samstags & sonntags 15 Uhr  
sonntags 11:30 Uhr  
**ÖFFENTLICHE FÜHRUNGEN 10**

---

Jeden Sonntag, 14–17 Uhr  
**KUNSTHALLE FÜR KIDS 21**

---

Jeden Mittwoch & Freitag, 15 Uhr  
**KUNSTHALLE 60+ 11**

---

Donnerstag, 2. Juni, 17:30 Uhr  
**DIREKTORENFÜHRUNG MIT DR. NICOLE FRITZ 10**  
An diesem Tag entfällt die öffentliche Führung

---

Samstag, 4. Juni, 14–17 Uhr  
**AUSDRUCKSSTARK!**  
**EXPRESSIONISMUS INDIVIDUELL INTERPRETIERT 19**  
Workshop mit der Kunstvermittlerin Juliane Müller

---

Pfingstsonntag, 5. Juni, 11:30 & 15 Uhr  
**ÖFFENTLICHE FEIERTAGSFÜHRUNG**

---

Pfingstmontag, 6. Juni, 11:30 & 15 Uhr  
**ÖFFENTLICHE FEIERTAGSFÜHRUNG**

**MIRIAM CAHN**  
*Ohne Titel, 1996*  
Kunsthalle Emden

# C.A.F.É. KUNSTHALLE

## ART. FOOD. EVENTS

Gleich neben unseren Ausstellungshallen befindet sich das C.A.F.É. KUNSTHALLE. Das offene, helle Ambiente des Cafés mit der eindrucksvollen Skulptur der Danneckerschen Nymphengruppe sowie die schöne Sonnen- und Gartenterrasse im Grünen laden zum Verweilen ein. Bei einer selbstgemachten Limonade, duftendem Kaffee sowie feinem Kuchen und frischer Bistroküche lassen Sie Ihren Kunsthallenbesuch ausklingen.

Das C.A.F.É. KUNSTHALLE kann für Sonderveranstaltungen angemietet werden.

Das C.A.F.É. KUNSTHALLE  
Philosophenweg 76, D-72076 Tübingen  
+49 (0) 7071 88 53 444  
[info@cafe-kunsthalle-tuebingen.de](mailto:info@cafe-kunsthalle-tuebingen.de)

### ÖFFNUNGSZEITEN

Montag geschlossen

DI, MI, FR, SA, SO & Feiertage 11–18 Uhr, DO 11–19 Uhr

Reservierungen außerhalb dieser Öffnungszeiten nach Vereinbarung.



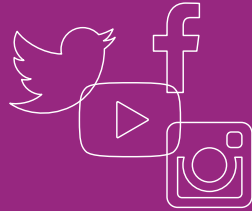
Foto: Ulrich Metz



# Kunsthalle Tübingen

Philosophenweg 76  
D-72076 Tübingen  
+49 (0) 7071 9691 -0 / -20  
info@kunsthalle-tuebingen.de  
kunsthalle-tuebingen.de

Folgen Sie uns auf den sozialen Medien:



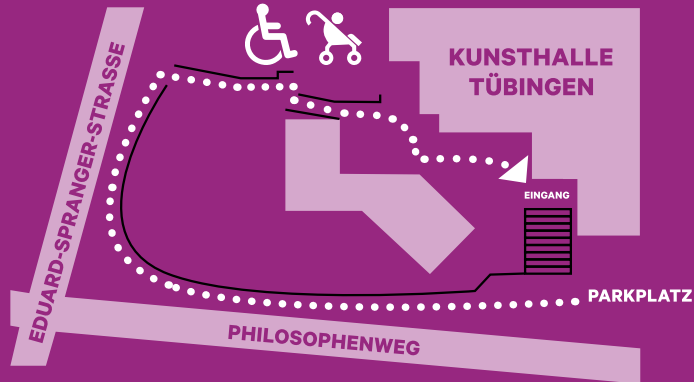
## Anfahrt

BUS: Tübinger Buslinien 5, 13 und 17,  
Haltestelle Kunsthalle

AUTO: Ausfahrt Tübingen Nord,  
Zufahrt & Parkplätze sind ausgeschildert

## Barrierefreier Zugang

über die Eduard-Spranger-Straße



# Öffnungszeiten

MO-SO 11-18 UHR DO 11-19 UHR

### UNSER BESONDERER SERVICE

Am Montag ist die Kunsthalle für Sie  
geöffnet und Sie erhalten unseren  
Audioguide kostenlos!

ÖFFNUNGSZEITEN FÜR SCHULKLASSEN  
DIENSTAG BIS FREITAG AB 8:30 UHR  
(nach Voranmeldung)

Die Kunsthalle Tübingen ist an allen Feiertagen  
(auch montags) geöffnet:

Karfreitag, 15. April

Ostersonntag, 17. April

Ostermontag, 18. April

Tag der Arbeit: Freitag, 1. Mai

Christi Himmelfahrt: Donnerstag, 26. Mai

Pfingstsonntag, 5. Juni

Pfingstmontag, 6. Juni

Achtung: geschlossen wegen Ausstellungsumbau  
7. bis 30. Juni 2022

## Eintritt

REG. 10 € ERM. 8 € JAHRESKARTE 30 €

FREIER EINTRITT FÜR KINDER  
UND JUGENDLICHE BIS 18 JAHRE!

FREIER EINTRITT FÜR STUDIERENDE  
JEDEN DONNERSTAG!

ABB. TITELBLATT:

FRANZ MARC

*Die Blauen Fohlen*, 1913

Kunsthalle Emden

Foto: Elke Walford, Fotowerkstatt Hamburger Kunsthalle

# KUNSTHALLE TÜBINGEN

Vorschau

**AM FREITAG,  
1. JULI 2022, 19 UHR**

eröffnet die Ausstellung

**CHRISTIAN  
JANKOWSKI**

Buchen Sie bereits jetzt Ihre  
Führung durch die Schau!  
[fuehrungen@kunsthalle-  
tuebingen.de](mailto:fuehrungen@kunsthalle-tuebingen.de)

PREMIUMSPONSOREN

**BW BANK**

**S** Kreissparkasse  
Tübingen

**erbe**  
power your performance.

**REISCH Q**

DIE AUSSTELLUNG WIRD  
GEFÖRDERT VON

 **LG**

 **NVIDIA**

 **aleph  
alpha**

**H L R | S**